

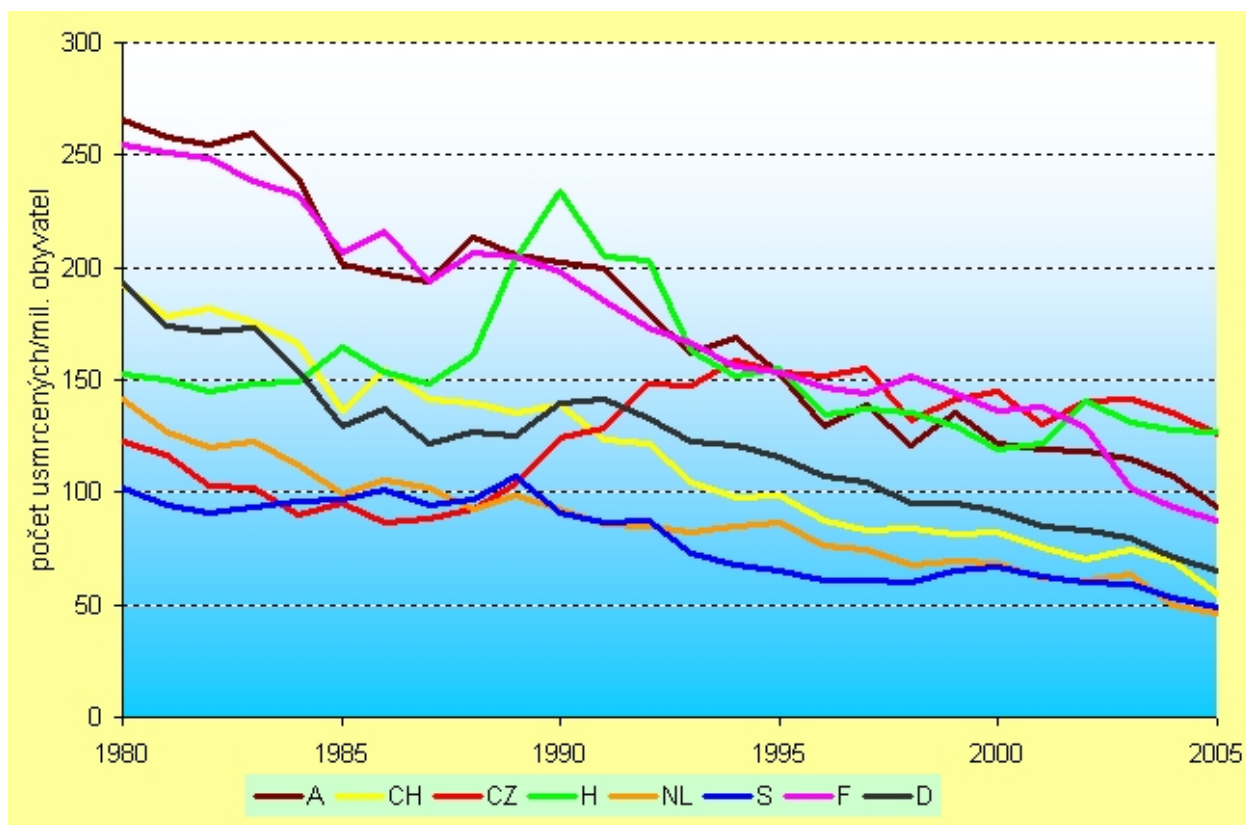
Úvod - Mezinárodní srovnání dopravní nehodovosti

Publikováno: 7. 3. 2007

Vývoj silniční dopravní nehodovosti v ČR prošel v historii několika fázemi. Do roku 1969 počet usmrcených na silnicích neustále narůstal. Poté došlo k příznivému obrátu a až do roku 1986 se počet usmrcených na našich silnicích dařilo snižovat. V této době patřila ČR (v rámci tehdejší ČSSR) dokonce k zemím s nejlepší úrovní dopravní nehodovosti v Evropě. Po roce 1986 se však vývoj v ČR opět obrátil nepříznivým směrem. Zatímco ve všech vyspělých evropských zemích pokračoval předchozí příznivý vývoj v následcích nehodovosti, v ČR začal jejich počet prudce narůstat. Tento trend se ještě prohloubil po roce 1989 a pokračoval až do roku 1994, kdy se teprve začala situace opět mírně zlepšovat. V současné době však patří ČR stále k zemím s nejhůrší úrovní dopravní nehodovosti, jak v rámci EU, tak v rámci OECD.

Ke srovnání následků nehodovosti v mezinárodním měřítku se používají následující ukazatele: počet usmrcených na milion obyvatel, na milion motorových vozidel a na miliardu najetých vozokm. V roce 2005 připadalo v ČR 125,8 usmrcených na milion obyvatel, zatímco v Nizozemsku jen 46,0. Na milion motorových vozidel bylo v ČR 271,8 usmrcených, zatímco v Norsku 75,6. Na miliardu najetých vozokm bylo v ČR 25,6 usmrcených, zatímco ve Švédsku jen 5,9. Z těchto čísel je jasně vidět velmi nelichotivé postavení ČR, kde jsou tyto hodnoty 3 - 5 x vyšší ve srovnání se zahraničím.

Historický vývoj těchto ukazatelů a současné postavení ČR mezi státy OECD zobrazují jednotlivé grafy.



Graf 4: OECD - usmrcení v silničním provozu na mld. vozokm (2005)