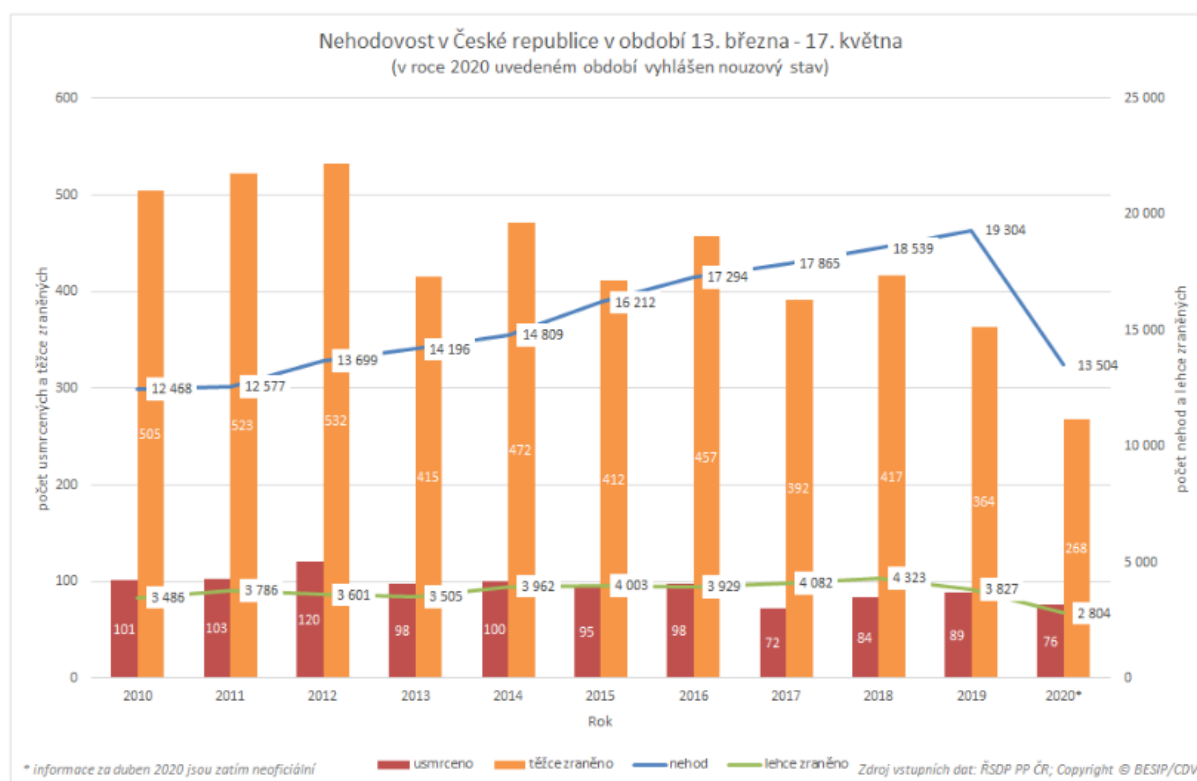


# Během nouzového stavu přišlo na silnicích o život 76 osob - tisková zpráva

Publikováno: 29. 5. 2020  
CDV

„Z předběžných denních statistik jsme zmapovali období od 13. března do 17. května, které jsme porovnali s nehodovostí od roku 2010. **V případě těžce a lehce zraněných osob byly v letošním roce evidovány nejnižší počty. Méně osob než v letošním roce bylo usmrceno jen v roce 2017 (72).** Data jsou zatím předběžná, pro relevantnější závěry je nutno se do dat podívat s odstupem a podrobněji. Plánujeme využít mimo jiné nepřímé ukazatele bezpečnosti silničního provozu, které sledujeme a vyhodnocujeme již od roku 2014. Vyhlášení nouzového stavu nemělo vliv na sběr dat, který probíhá dle stanoveného harmonogramu. Budeme posuzovat, zda, příp. jaký vliv měla tato mimořádná situace na chování řidičů,“ říká Ing. Veronika Valentová, Ph.D., ředitelka Divize dopravního inženýrství, bezpečnosti a strategií Centra dopravního výzkumu, v. v. i. (CDV).



Zatímco nehodovost jako taková poklesla meziročně o 30 %, fatálních následků ubylo jen o 15 %. Přibližně o čtvrtinu nižší byl evidován také počet zraněných osob (-26 % u těžce a -27 % u lehce zraněných osob). V uvedeném období bylo usmrceno v důsledku dopravních nehod 76 osob, tj. o 13 osob méně než ve stejném období loňského roku. V kontextu výše uvedeného je logické srovnání závažnosti nehod, tzn. počet usmrcených na 1 000 evidovaných nehod. Zatímco vloni byla v uvedeném období evidovaná závažnost nehod 4,6 usmrcených na 1 000 nehod, letos je to 5,6 osob na 1 000 nehod. Závažnost nehod v období vyhlášeného nouzového stavu je tak meziročně o 22 % vyšší.



**V úterý 28. dubna 2020 bylo na silnicích v České republice usmrceno 5 osob, nejvíce v období vyhlášeného nouzového stavu.** Detailní informace (nejen) k těmto nehodám obsahuje aplikace [Dopravní nehody v ČR](#):

- srážka s jedoucím nekolejovým vozidlem: <https://nehody.cdv.cz/detail.php?p1=50706200190>
- srážka s jedoucím nekolejovým vozidlem: <https://nehody.cdv.cz/detail.php?p1=30406200121>
- srážka s jedoucím nekolejovým vozidlem: <https://nehody.cdv.cz/detail.php?p1=60306200348>
- srážka s pevnou překážkou: <https://nehody.cdv.cz/detail.php?p1=11606200243>
- srážka s pevnou překážkou: <https://nehody.cdv.cz/detail.php?p1=60306200349>

**Květnová data 2020 jsou předběžná, vycházejí z denních statistik zveřejňovaných Ředitelstvem služby dopravní policie. Finální informace bude k dispozici začátkem června.**

Bližší informace k nehodovosti v období leden-duben 2020 jsou shrnuty v tiskové zprávě „[Polovina mrtvých na silnicích: chodci, motocyklisté a cyklisté](#)“.

[1] Statistiky dopravních nehod, Operační oddělení Policejního prezidia ČR

[2] Kadula L., Vyskočilová A., Elgner J., Havránek P., Následky dopravních nehod v období nouzového stavu, Dopravní inženýrství 04/2020.

[3] [Observační bezpečnosti silničního provozu, Centrum dopravního výzkumu, v. v. i., 2020.](#)

[4] Dopravní nehody v ČR, Centrum dopravního výzkumu, v. v. i., 2020.

<https://nehody.cdv.cz/statistics.php>