

Letos usmrceno historicky nejméně chodců

Publikováno: 13. 9. 2019

BESIP MD

V období leden-srpen 2019 bylo v důsledku dopravních nehod na pozemních komunikacích usmrceno 43 a těžce zraněno 259 osob, v obou případech se jedná o historicky nejnižší počty. Chodci se tak na všech usmrčených osobách podíleli v letošním roce 12 %, na těžce zraněných pak 18 %, v uplynulém roce činil podíl 20 % v případě usmrčených a 21 % u těžce zraněných osob. „*Dosavadní bilance naznačuje, že by mohly být v letošním roce v oblasti chodců předpoklady stanovené Národní strategií bezpečnosti silničního provozu splněny. Podle strategie nemá být v roce 2019 na silnicích usmrceno více než 85 a těžce zraněno 443 chodců. V obou sledovaných ukazatelích by se jednalo historicky o nejnižší hodnoty. Nejčastějším faktorem přispívajícím ke vzniku dopravní nehody mezi vozidlem a chodcem je nepozornost - ať už chodce nebo řidiče vozidla.*“ uvádí Ing. Jindřich Frič, Ph.D., ředitel Centra dopravního výzkumu, v. v. i. Detailní informace k vývoji jsou součástí níže uvedených grafů.



Preventivní aktivity BESIP

„I přes relativně příznivou bilanci závažných následků nehod s účastí chodců však upozorňujeme, že rizikové období teprve přichází,“ říká Mgr. Tomáš Neřold, vedoucí Samostatného oddělení BESIP Ministerstva dopravy a dodává: *„V následujících měsících (pozn. říjen, listopad, prosinec a leden) se chodci na závažných následcích nehod podílejí nejvíce. Dny se zkracují,*

dříve se stmívá, což má vliv zejména na viditelnost nejzranitelnějších účastníků dopravního provozu. Ačkoli legislativa zavedla povinnost retroreflexních prvků ve vymezených případech pouze mimo obec, doporučujeme, aby byly tyto prvky používány bez ohledu na to, zdali se chodci pohybují v obci nebo mimo ni. Viditelnost zásadním způsobem zvyšuje bezpečnost – chodec vybavený reflexním prvkem je řidiči motorových vozidel viděn až na 200 m, což je dostatečná vzdálenost pro adekvátní reakci. Je nutné si uvědomit, že tak triviální věc, jakou je např. retroreflexní páska v hodnotě několika desetikorun, může zachránit život. **V souvislosti s chodci se však nesoustředíme jen na viditelnost.** Kromě celostátních kampaní systematicky, prostřednictvím krajských koordinátorů BESIP, pracujeme v jednotlivých regionech – např. lokální kampaň na Vysočině v nadcházejícím týdnu v rámci Evropského týdne mobility, zaměřená na tzv. mobilní zombie.“



Neskákej mi pod kola

Dopravní podnik hl. m. Prahy ve spolupráci s BESIPEM, Policií ČR, ROPIDem a MHMP připravil bezpečnostní akci s názvem „Neskákej mi pod kola!“. **Osvětová kampaň je zaměřená na prevenci srážek tramvají s chodci.** Počet střetů totiž každým rokem stoupá, přičemž v loňském roce došlo k nejvyššímu počtu úmrtí následkem srážky s chodcem. Zatímco u střetů chodce s automobilem je ve většině případů viníkem řidič, právě u střetů s tramvajemi bohužel fatálně chybují sami chodci. Často si například neuvědomují, že tramvaj má na přechodu přednost. Brzdná dráha nezátížená tramvaje z 50 km/h činí cca 42 m, při zatížení ještě více. Osobní vůz stejnou rychlost ubrzdí na cca 13 metrech. Více na www.neskakejmipodkola.cz.

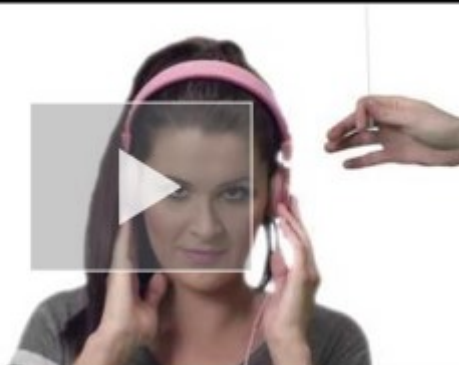
#nepozornostzabiji: Nenechte se přejet!

Česká asociace pojišťoven letos upozorňuje i na **nepozornost chodců. Polovina jich v blízkosti vozovky sleduje raději mobilní telefon než provoz.** Nejen řidiči jsou na silnicích ohroženi nepozorností. Také chodci bývají z tohoto důvodu obětí srážky s motorovými vozidly a často mají tyto události fatální následky. Proto se v sedmi krajských městech na chodnících u hlavních křižovatek objevily obrysy postav a stylizované pomníčky, doplněné hashtagem #113. Ten symbolizuje počet usmrcených chodců při dopravních nehodách v České republice za loňský rok. Celá akce je součástí kampaně České asociace pojišťoven #nepozornostzabiji, která i v letošním roce upozorňuje na rizika manipulace s mobilním telefonem ve chvílích, kdy je člověk účastníkem provozu na pozemních komunikacích. Partneři kampaně jsou Policie ČR a oddělení Ministerstva dopravy ČR BESIP. Více na www.nepozornostzabiji.cz.



Vidíme se?

To, že vidíte na silnici jako chodec nebo cyklista auto z velké dálky neznamená, že řidič auta vidí vás. **Buďte vidět!**





Mgr. Tomáš Neřold M.A.

Vedoucí Samostatného oddělení BESIP Ministerstva dopravy

+420 602 632 176

tomas.nerold@mdcr.cz