

Nepřímé ukazatele bezpečnosti - vstupy pro vyhodnocení Národní strategie bezpečnosti silničního provozu 2011-2020

Publikováno: 13. 5. 2016

Eva Kšicová

V rámci veřejné soutěže Technologické agentury ČR, program Omega 2013, byl v letech 2014-2015 zpracován projekt Rozšíření datové základny pro rozhodování o politice kampaní ke snížení nehodovosti na pozemních komunikacích - DATO.

Hlavní myšlenkou projektu bylo zefektivnění procesu přijímání vhodných opatření pro snížení nehodovosti silničního provozu na pozemních komunikacích na všech úrovních veřejné správy v České republice a to pomocí informací získaných z datové základny projektu.

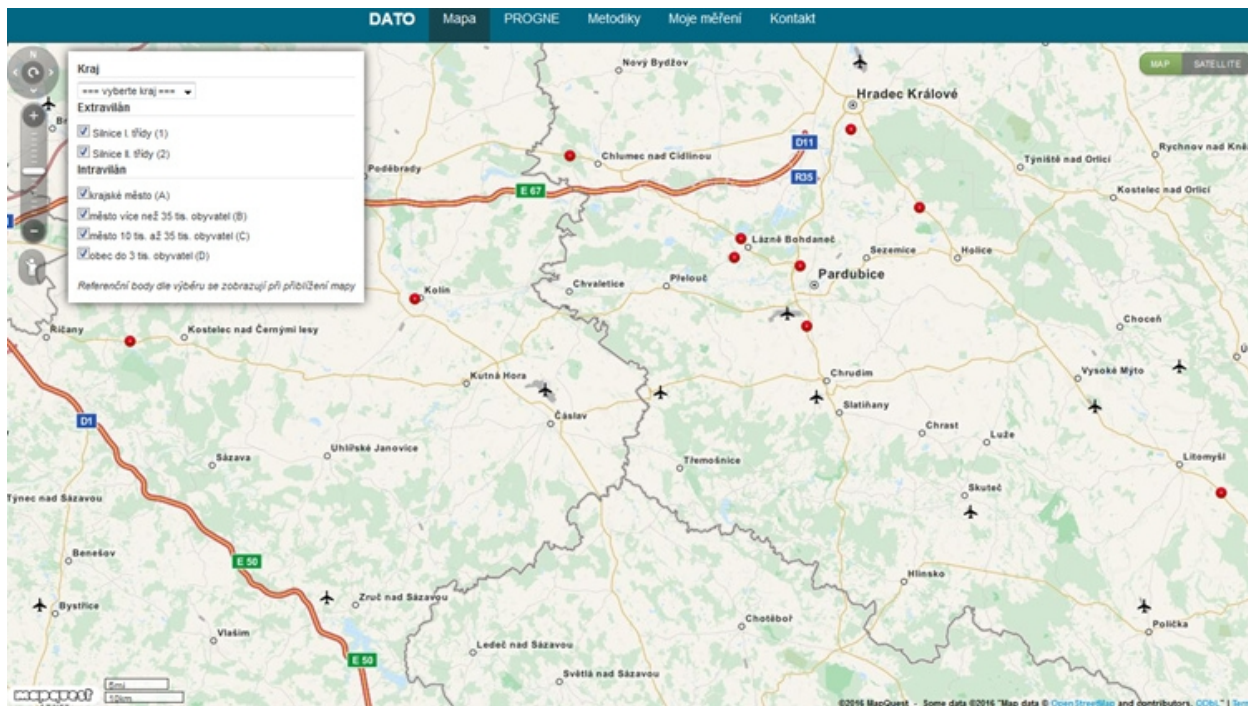
V rámci projektu byly zjišťovány především **nepřímé ukazatele bezpečnosti silničního provozu** (NUB). Nepřímé ukazatele bezpečnosti silničního provozu jsou důležitými vstupy pro Národní strategii bezpečnosti silničního provozu 2011-2020.

Sledované nepřímé ukazatele bezpečnosti silničního provozu:

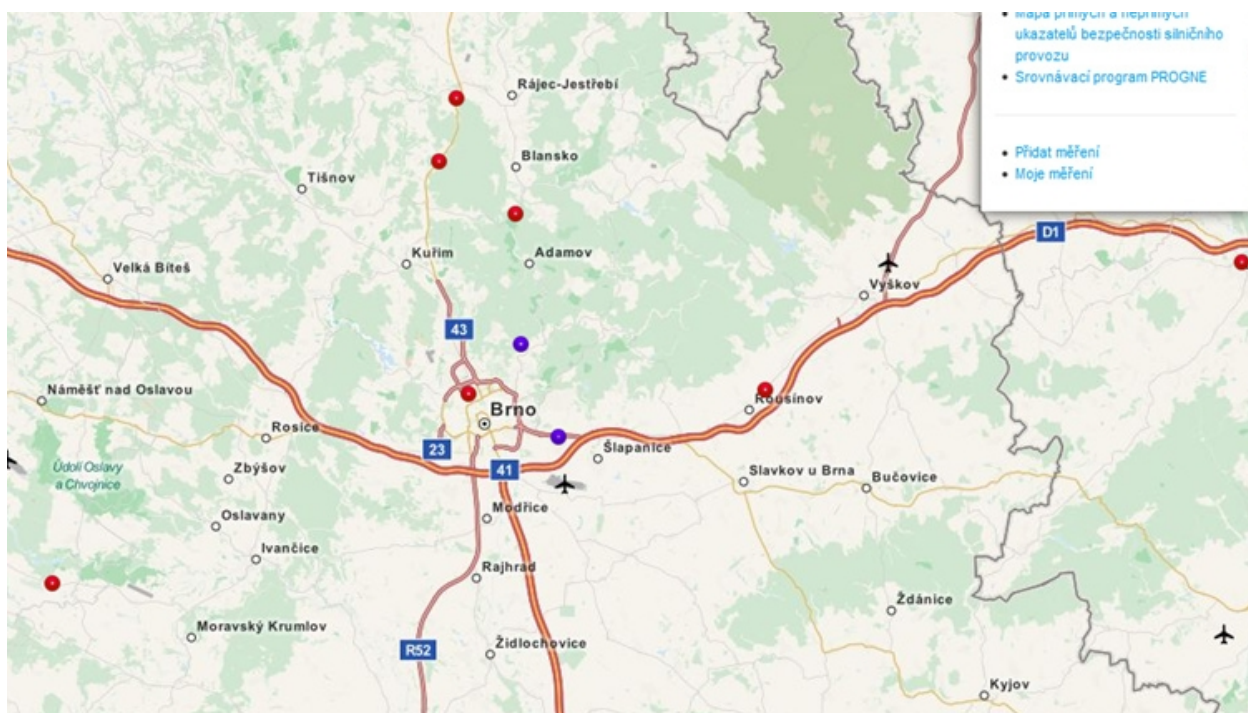
- Používání bezpečnostních helem
- Používání bezpečnostních pásů
- Dodržování nejvyšší povolené rychlosti
- Denní svícení vozidel

Nepřímé ukazatele bezpečnosti jsou ukazatele, které sledují a hodnotí specifické charakteristiky silničního provozu, ze kterých je návazně možné odvozovat skutečný vývoj úrovně bezpečnosti silničního provozu. NUB vycházejí z experimentálně ověřených vztahů mezi chováním účastníků silničního provozu a bezpečností silničního provozu. CDV má k dispozici unikátní databázi hodnot, získanou kontinuálním měřením těchto ukazatelů na síti reprezentativních referenčních bodů, rozmístěných na komunikační síti po celé ČR. Referenční body jsou umístěné tak, aby informace zahrnovaly jak data z extravilánu, tak intravilánu a to měst či obcí různých velikostí. Jsou zde zahrnuty všechny kraje kromě kraje Hlavního města Prahy.

Data od roku 2014 jsou dostupná po přihlášení také na <http://dato.cdv.cz/cz/map/>, kde je možné si data porovnávat. Dokonce je zde možné doplňovat další referenční body mimo základní síť a tím zkvalitnit svoji datovou základnu dle potřeb daného uživatele (kraje, obce...)



Ukázka mapového podkladu nepřímých ukazatelů bezpečnosti silničního provozu.



Barevné odlišení přidávaných bodů mimo základní síť referenčních bodů.



Ukázka vyhodnocení NUB v mapě.

Současně byla vytvořena aplikace (**program PROGNE**), který je možné použít pro zjištění očekávané změny v počtu usmrcených a těžce zraněných osob vycházejících z NUB. Program vychází ze vztahů mezi NUB a PUB. Z těchto hodnot vychází výpočet, jehož součástí je také očekávaná změna ukazatele závažnosti nehod. Program vypočítává nejen očekávanou změnu, ale také očekávané počty usmrcených a těžce zraněných pro jednotlivé kraje a očekávaný ukazatel závažnosti nehod pro jednotlivé kraje.

Díky programu je tedy možné si zjistit očekávané výsledky uplatňovaných aktivit ohledem na plnění Národní strategie bezpečnosti silničního provozu 2011-2020.

Výpočty jsou provedeny pro jednotlivé kraje zvlášť. Tím je pak zajištěna možnost (po zadání odpovídajících vstupních údajů) porovnání jednotlivých krajů mezi sebou. Porovnání je možné provést případně i s daty celé ČR (vyjma kraje Hlavního města Praha).